



CHAMBRES D'HÔTES ET GÎTE C'EST CHOUETTE - SAINT-JODARD - FOREZ EST

CHAMBRES D'HÔTES ET GÎTE C'EST CHOUETTE - SAINT- JODARD

Bienvenue dans nos 4 chambres d'hôtes et notre gîte à
Saint-Jodard - Forez Est

<https://cestchouette-legite.fr>



Cécile HATERT

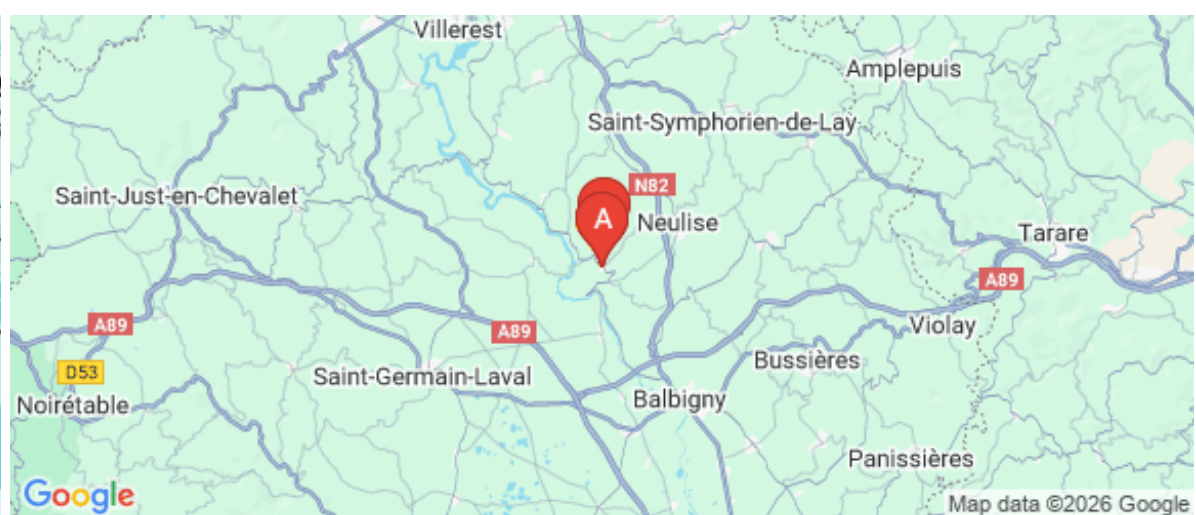
☎ 0668700303

☎ 0629454578

A Chambres d'Hôtes C'est Chouette - Saint-Jodard : 68 place Léonard Perrier 42590 Saint-Jodard

B Gîte C'est Chouette - Saint-Jodard : 68 place Léonard Perrier 42590 Saint-Jodard

C Gîte de Groupe - C'est Chouette - Saint-Jodard : 68 place Léonard Perrier 42590 Saint-Jodard



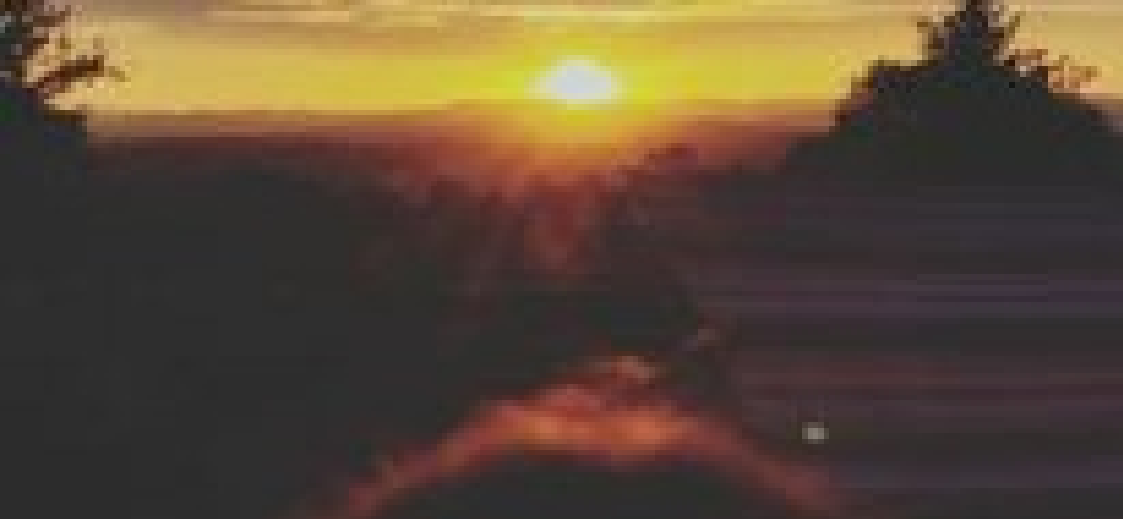


Chambres d'Hôtes C'est Chouette - Saint-Jodard

-  Chambre 1, C'est Chouette !  Chambre 2, C'est Chouette !
-  Chambre 3, C'est Chouette !  Chambre 4, C'est Chouette !

Oubliez vos soucis dans ce logement spacieux et serein. Point départ idéal pour randonnées à pied ou vélos. Les vélos peuvent être rentrés dans notre maison. Le logement est sur la place d'un petit village (300 hab.). Restaurant et épicerie sur la place.

Une piscine municipale est ouverte les mois d'été (payante) à 100M. Aire de jeux et terrain de tennis à 100m. Nombreux sites touristiques alentours : gorges de la Loire, lac de Villers, château de la Roche, château d'Urfé, base nautique d'aviron, Stationnement aisé sur la place, devant la maison. La gare de Saint Jodard est à 800M, elle dessert la ligne Saint Etienne > Roanne. Nous pouvons venir vous y chercher



Infos sur l'établissement



Communs

A proximité propriétaire
Entrée commune
Mitoyen locataire

Dans maison
Jardin commun
Mitoyen propriétaire



Activités



Réseaux

Accès Internet



Stationnement

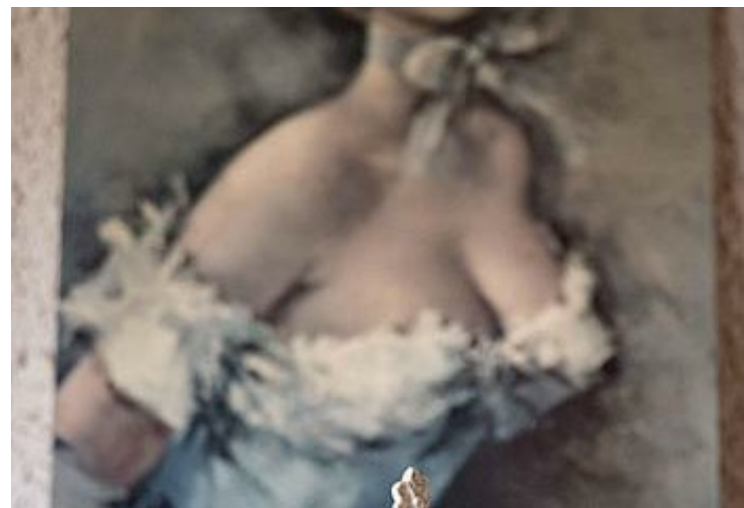
Parking à proximité



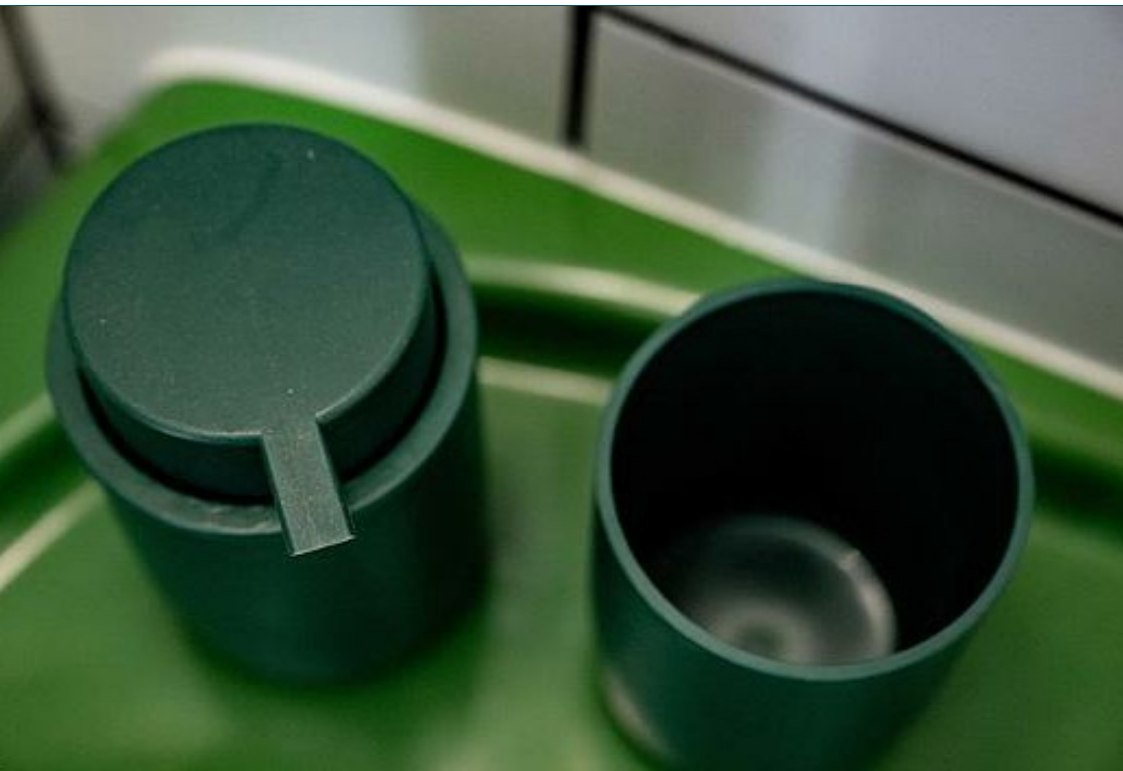
Services



Extérieurs







Chambre 1, C'est Chouette !



Chambre



3

personnes



1

chambre



18

m2

Chambres

Chambre(s): 1

Lit(s): 2

dont lit(s) 1 pers.: 1

dont lit(s) 2 pers.: 1

Salle de bains / Salle d'eau

Salle de bains avec douche

Salle de bains privée

Salle(s) de bains (avec baignoire): 1

WC

WC: 1

WC communs

Cuisine

Autres pièces

Media

Wifi

Autres équipements

Chauffage / AC

Chauffage

Exterieur

Abri couvert

Cour commune

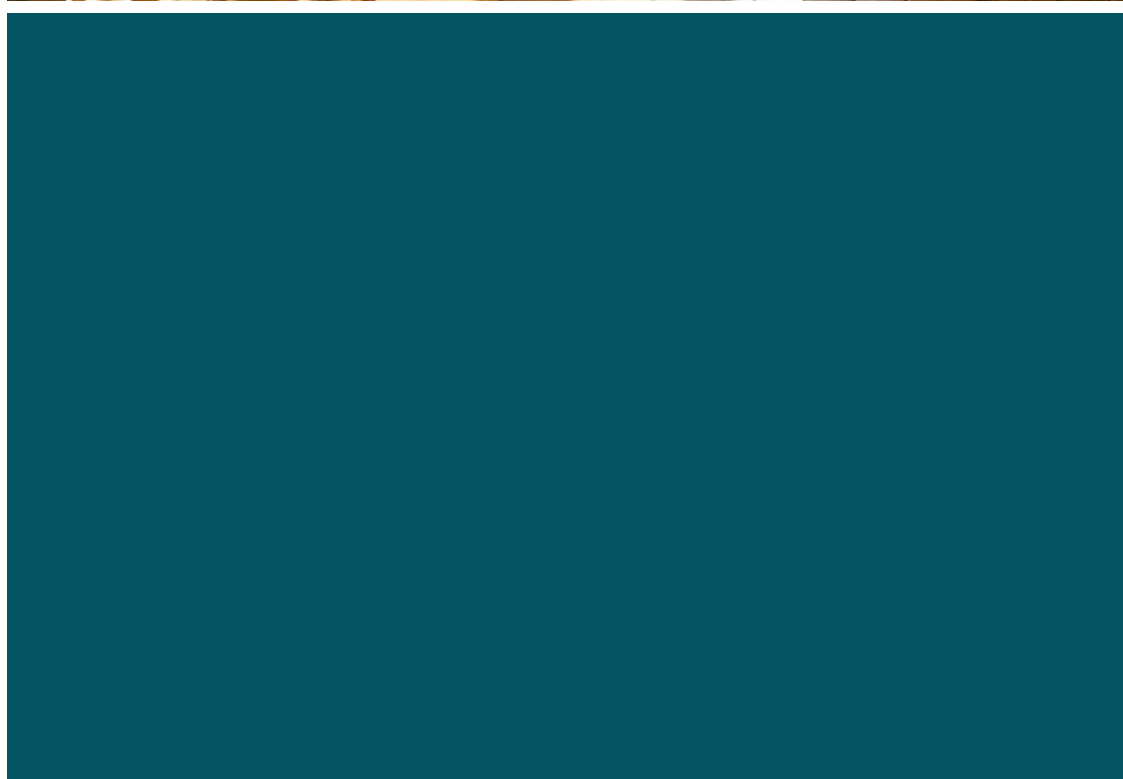
Salon de jardin

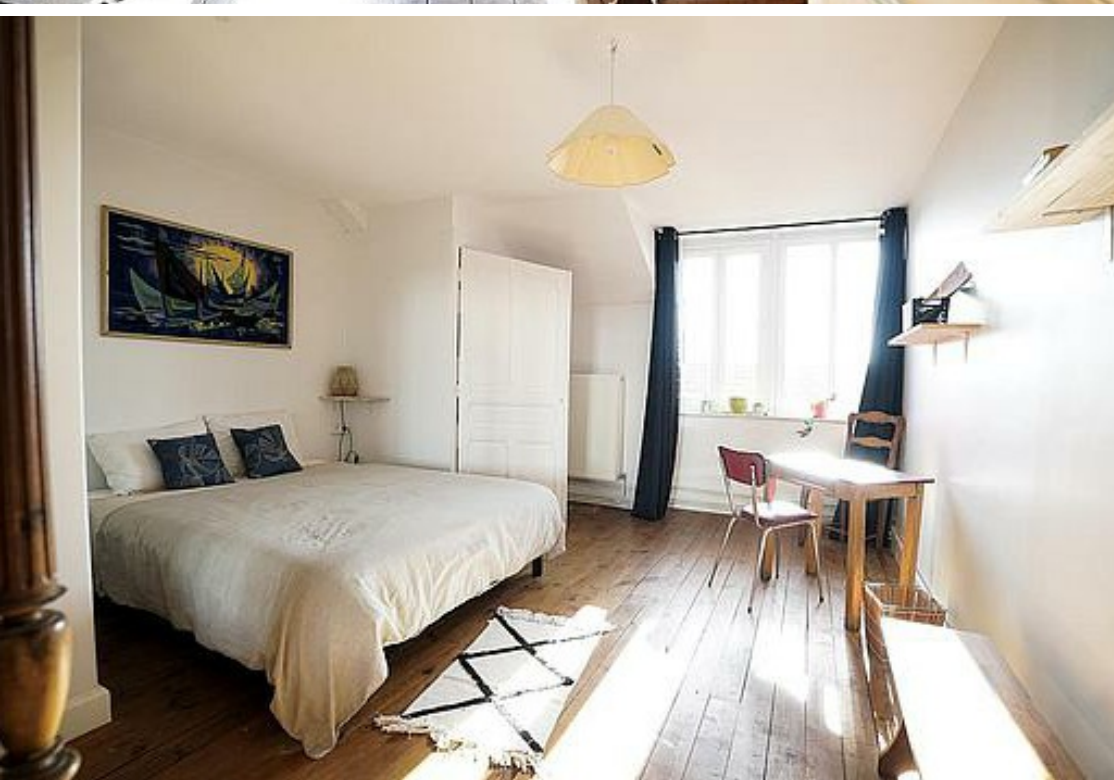
Abri pour vélo ou VTT

Jardin

Terrain clos commun

Divers





Chambre 2, C'est Chouette !



Chambre



2

personnes



1

chambre



18

m2

Chambres

Chambre(s): 1

Lit(s): 1

dont lit(s) 1 pers.: 0

dont lit(s) 2 pers.: 1

Salle de bains / Salle d'eau

Salle de bains avec douche

Salle de bains privée

Salle(s) d'eau (avec douche): 1

WC

WC: 1

WC communs

Cuisine

Autres pièces

Media

Wifi

Autres équipements

Chauffage / AC

Chauffage

Exterieur

Abri couvert

Cour commune

Salon de jardin

Abri pour vélo ou VTT

Jardin

Terrain clos commun

Divers





Chambre 3, C'est Chouette !



Chambre



3

personnes



1

chambre



18

m2

Chambres

Chambre(s): 1

Lit(s): 2

dont lit(s) 1 pers.: 1

dont lit(s) 2 pers.: 1

Salle de bains / Salle d'eau

Salle de bains avec douche

Salle de bains privée

Salle(s) d'eau (avec douche): 1

WC

WC: 1

WC communs

Cuisine

Autres pièces

Media

Wifi

Autres équipements

Chauffage / AC

Chauffage

Exterieur

Abri couvert

Cour commune

Salon de jardin

Abri pour vélo ou VTT

Jardin

Terrain clos commun

Divers



Chambre 4, C'est Chouette !



Chambre



3

personnes



1

chambre



20

m2

Chambres

Chambre(s): 1

Lit(s): 2

dont lit(s) 1 pers.: 1

dont lit(s) 2 pers.: 1

Salle de bains / Salle d'eau

Salle de bains avec douche

Salle de bains privée

Salle(s) d'eau (avec douche): 1

WC

WC: 1

WC communs

Cuisine

Autres pièces

Media

Wifi

Autres équipements

Chauffage / AC

Chauffage

Exterieur

Abri couvert

Cour commune

Salon de jardin

Abri pour vélo ou VTT

Jardin

Terrain clos commun

Divers



A savoir : conditions de la location

Arrivée				
Départ				
Langue(s) parlée(s)	Anglais	Espagnol	Français	Néerlandais
Annulation/ Prépaiement/ Dépôt de garantie				
Moyens de paiement	Chèques bancaires et postaux Virement bancaire			Espèces
Petit déjeuner	Petit déjeuner sur demande : 7€ par personne			
Ménage				
Draps et Linge de maison				
Enfants et lits d'appoints				
Animaux domestiques	Les animaux sont admis. Petits animaux acceptés, nous demander au préalable.			

Tarifs (au 03/01/26)

Chambres d'Hôtes C'est Chouette - Saint-Jodard

n°1 : **Chambre 1, C'est Chouette !** : Tarif pour 2 personnes. Personne supplémentaire : 15€. Petit déjeuner : 7€pp
n°2 : **Chambre 2, C'est Chouette !** : Tarif pour 2 personnes. Petit déjeuner : 7€ par personnen
n°3 : **Chambre 3, C'est Chouette !** : Tarif pour 2 personnes. Personne supplémentaire : 15€. Petit déjeuner : 7€pp
n°4 : **Chambre 4, C'est Chouette !** : Tarif pour 2 personnes. Personne supplémentaire : 15€. Petit déjeuner : 7€pp

Tarifs en €:	Tarif 1 nuit en semaine (L, M, M, J, D)				Tarif 1 nuit en weekend (V ou S)				Tarif 2 nuits weekend (V+S)				Tarif 7 nuits semaine			
Unité de location	n°1	n°2	n°3	n°4	n°1	n°2	n°3	n°4	n°1	n°2	n°3	n°4	n°1	n°2	n°3	n°4
du 26/05/2024 au 28/12/2025	65€	65€	65€	65€	65€	65€	65€	65€								



Gîte C'est Chouette - Saint-Jodard



Maison



3

personnes
(Maxi: 3 pers.)



1

chambre

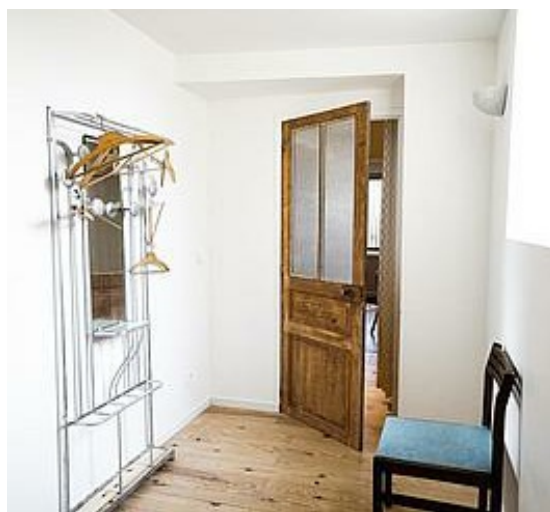
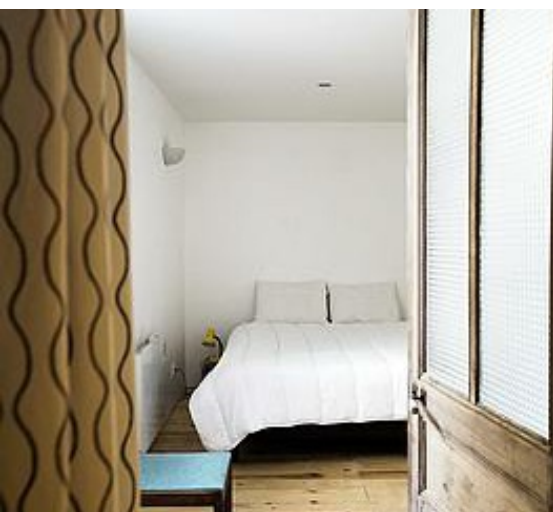


0

m2

Oubliez vos soucis dans ce logement spacieux et serein. Point départ idéal pour randonnées à pied ou vélos. Les vélos peuvent être rentrés dans notre maison. Appartement refait à neuf en rez de chaussée donnant directement sur la place du village.

Le logement est sur la place d'un petit village (300 habitants). Restaurant et épicerie sur la place. Une piscine municipale est ouverte les mois d'été (payante) à 100M. Aire de jeux et terrain de tennis à 100M Nombreux sites touristiques alentours : gorges de la Loire, lac de Villerest, château de la Roche, château d'Urfé, base nautique d'aviron, Stationnement aisé sur la place, devant la maison. La gare de Saint Jodard est à 800M, elle dessert la ligne Saint Etienne > Roanne. Nous pouvons venir vous y chercher



Pièces et équipements

Chambres	Chambre(s): 1 Lit(s): 1 dont lit(s) 1 pers.: 0 dont lit(s) 2 pers.: 1	
Salle de bains / Salle d'eau	Salle de bains avec douche	Sèche cheveux
	Salle(s) de bains (avec baignoire): 1	
WC	WC: 1 WC indépendants	
Cuisine	Kitchenette Four à micro ondes Réfrigérateur	
Autres pièces		
Media	Wifi	
Autres équipements		
Chauffage / AC	Chauffage	
Exterieur		
Divers		

Infos sur l'établissement

 Communs

 Activités

 Réseaux

 Stationnement

 Services

 Extérieurs

A savoir : conditions de la location

Arrivée				
Départ				
Langue(s) parlée(s)	Anglais	Espagnol	Français	Néerlandais
Annulation/ Prépaiement/ Dépot de garantie				
Moyens de paiement	Chèques bancaires et postaux Espèces Virement bancaire		Chèques Vacances	
Ménage				
Draps et Linge de maison	Draps et/ou linge compris			
Enfants et lits d'appoints				
Animaux domestiques	Les animaux sont admis.			

Tarifs (au 03/01/26)

Gîte C'est Chouette - Saint-Jodard

Tarif pour 2 personnes. Personne supplémentaire sur lit d'appoint : 15€. Supplément ménage : 10€ par séjour

Tarifs en €:	Tarif 1 nuit en semaine (L, M, M, J, D)	Tarif 1 nuit en weekend (V ou S)	Tarif 2 nuits weekend (V+S)	Tarif 7 nuits semaine
du 26/05/2024 au 28/12/2025	79€	79€		



Gîte de Groupe - C'est Chouette - Saint-Jodard

 Gîte de Groupe - C'est Chouette - Saint-Jodard





Imaginez un ancien hôtel au charme fou, avec un caractère qu'on ne peut pas résumer en quelques mots. Ce lieu atypique et hybride, c'est à la fois un espace de repos, un lieu pour déconnecter et une base idéale pour explorer cette superbe région du Forez.

Nous accueillons jusqu'à 17 personnes réparties dans quatre grandes chambres, une suite familiale (avec salles de bains dans chaque chambre) et l'appartement. Vous aurez aussi vos propres espaces communs : une grande cuisine équipée, des sanitaires et un grand séjour avec salle à manger. Bref, l'endroit parfait pour un séjour entre amis, en famille, tout en étant indépendants. On sera bien sûr là pour vous accueillir et vous donner nos meilleurs conseils sur les coins sympas de la région. Une piscine municipale est ouverte les mois d'été (payante) à 100M. Aire de jeux et terrain de tennis à 100m. Nombreux sites touristiques alentours : gorges de la Loire, lac de Villers, château de la Roche, château d'Urfé, base nautique d'aviron, Stationnement aisé sur la place, devant la maison. La gare de Saint Jodard est à 800M, elle dessert la ligne Saint Etienne > Roanne. Nous pouvons venir vous y chercher



Infos sur l'établissement



A proximité propriétaire
Dans maison
Entrée indépendante
Entrée commune
Mitoyen propriétaire



Accès Internet



Parking



Nettoyage / ménage





Gîte de Groupe - C'est Chouette - Saint-Jodard



Maison



17

personnes



6

chambres



250

m2

Chambres

Chambre(s): 6

Lit(s): 2

dont Suite: 1
dont lit(s) 1 pers.: 1
dont lit(s) 2 pers.: 1

Salle de bains / Salle d'eau WC

Salle de bains avec douche

Sèche cheveux

WC communs

Cuisine

Cuisine
Combiné congélation
Four à micro ondes
Réfrigérateur

Appareil à raclette
Four
Lave vaisselle

Autres pièces

Séjour

Terrasse

Media

Télévision

Wifi

Autres équipements

Lave linge privatif

Matériel de repassage

Chauffage / AC

Chauffage

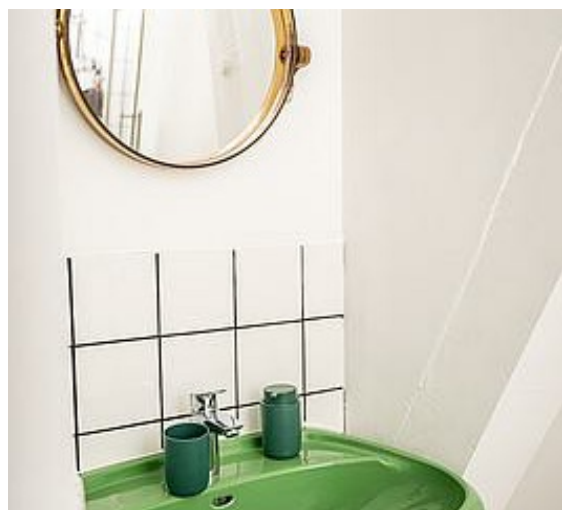
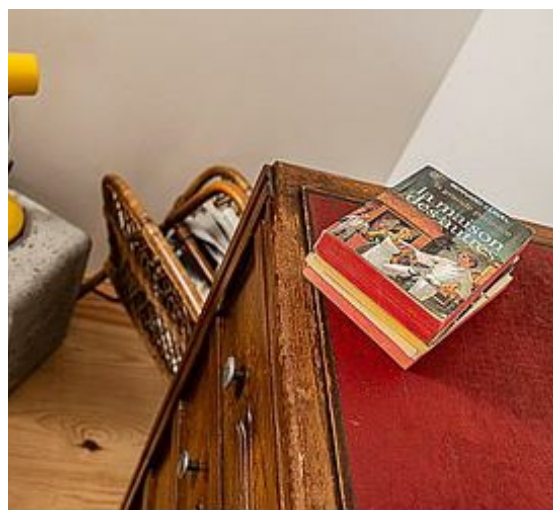
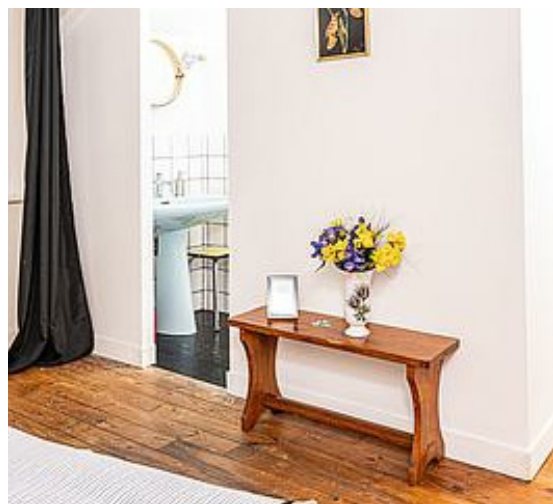
Exterieur

Abri pour vélo ou VTT
Jardin
Terrain clos

Cour
Salon de jardin

Divers





A savoir : conditions de la location

Arrivée				
Départ				
Langue(s) parlée(s)	Anglais	Espagnol	Français	Néerlandais
Annulation/ Prépaiement/ Dépot de garantie				
Moyens de paiement	Chèques bancaires et postaux			Espèces
Ménage				
Draps et Linge de maison				
Enfants et lits d'appoints				
Animaux domestiques	Les animaux sont admis.			

Tarifs (au 03/01/26)

Gîte de Groupe - C'est Chouette - Saint-Jodard

300€ pour 10 pers. 350€ pour 15 pers. 420 pour 17 pers. Ménage en supplément

Tarifs en €:	Tarif 1 nuit en semaine (L, M, M, J, D)	Tarif 1 nuit en weekend (V ou S)	Tarif 2 nuits weekend (V+S)	Tarif 7 nuits semaine
du 26/05/2024 au 28/12/2025				

Mes recommandations



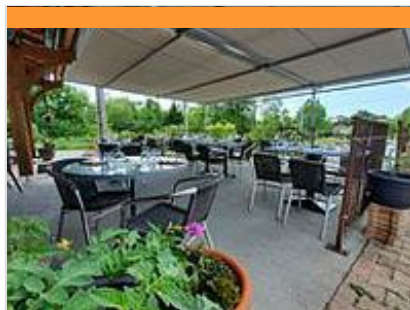
Le Pré Gourmet

☎ 09 66 93 10 66
3 Rue Henriette des Garets

4.8 km
📍 Saint-Marcel-de-Félines



Laissez vous tenter par une cuisine intuitive, à la fois généreuse et délicate, animée par une nature en perpétuel mouvement. Dans un cadre privilégié, face au château, régalez vous de produits frais de saison et dégustez des crus du bar à vin mitoyen.



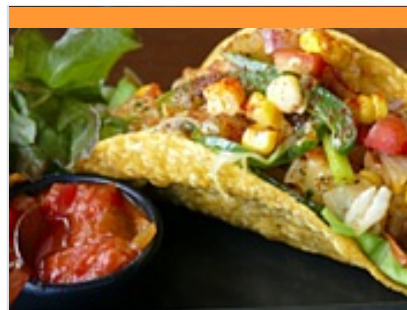
Auberge le Ginkgo

☎ 04 77 26 12 53
Le Bernard

6.4 km
📍 Balbigny



L'Auberge Le Ginkgo vous propose une cuisine moderne et revisitée avec des produits frais et de saison.



Les Tacos du Forez

☎ 07 83 11 38 09
8 place de Verdun

7.9 km
📍 Balbigny



Sandwicherie.



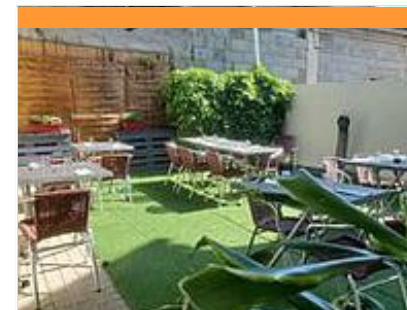
Kebab City

☎ 09 80 77 19 61
3 rue Jeanne Giroud

8.1 km
📍 Balbigny



Venez manger un délicieux kebab !



Le Duo

☎ 04 77 27 27 01
5 rue du four à chaux

8.2 km
📍 Balbigny



Restaurant proposant une cuisine française authentique dans un cadre élégant. Attaché à offrir à aux clients une expérience culinaire exceptionnelle avec des ingrédients frais et de qualité.

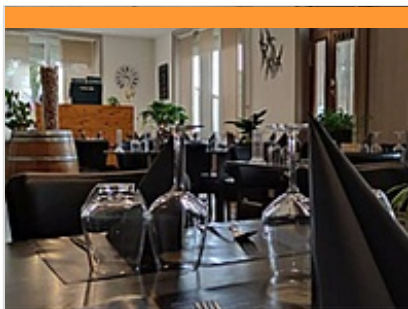
Mes recommandations (suite)

TOP 10 en Forez

Randonnées

Rendez-vous en **Forez**

OFFICE DE TOURISME FOREZ EST
WWW.RENDEZVOUSENFOREZ.COM



La Gentillière

☎ 04 77 26 08 86

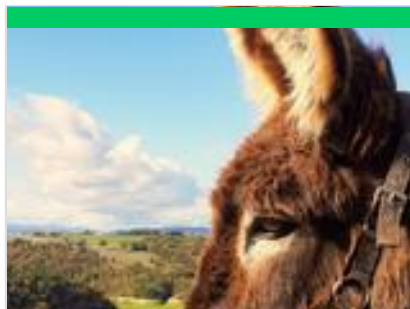
1683 route de Feurs

🌐 <https://www.restaurant-la-gentilliere.com>

14.7 km
📍 Cleppé



Restaurant convivial dans un petit village fleuri et accueillant. Service traiteur, groupe, mariage, anniversaire... Nouveauté : faites vous plaisir tout au long de l'année avec notre menu grenouilles.



Balades et randonnées avec des ânesses

☎ 06 01 79 73 61

21 Rue Principale

0.9 km
📍 Pinay



Randonnez avec un âne. Une fois équipés d'un bât les ânes peuvent porter vos enfants ou vos bagages pour un poids maximal de 40 kg. Randonnée guidée ou en autonomie.



Marché hebdomadaire

☎ 04 77 63 23 35

🌐 <http://www.saint-marcel-de-felines.fr>

4.9 km
📍 Saint-Marcel-de-Félines



Marché bio, épicerie itinérante.



ABCinéma Espace Lumière

☎ 04 77 28 19 47

Espace Lumière Place Langlade

8.1 km
📍 Balbigny



Projection de séances de cinéma dans 1 salle avec Dolby Stéréo. Parfois avant-première sinon un délai de 3 semaines par rapport aux sorties nationales Accueil Personnes à Mobilité Réduite. Sous titrage et équipement électronique pour mal-entendants.



Musée du Tissage et de la Soierie

☎ 04 77 27 33 95

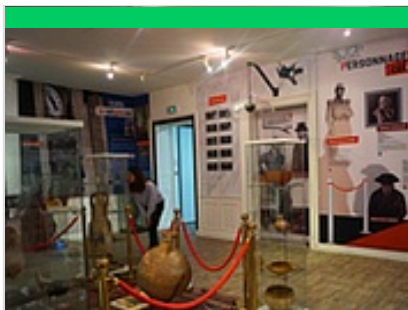
125 place Vaucanson

🌐 <http://www.museedutissage.com>

11.7 km
📍 Bussières



Au fil de la visite, des métiers à tisser de 1800 à nos jours fonctionnent sous vos yeux et dévoilent pour vous tous les secrets de fabrication de tissus d'exception. Découvrez d'autres facettes du textile à travers expositions temporaires et animations.



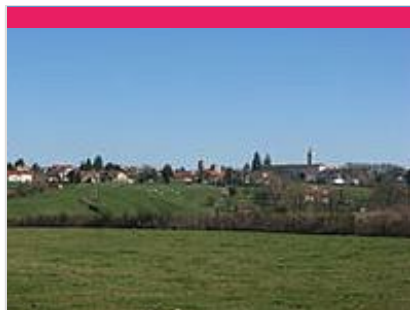
Musée de Feurs

☎ 04 77 26 24 48
3 rue Victor de Laprade
💻 <https://www.feurs.org>

16.7 km
📍 Feurs



Le musée de Feurs retrace, au 1er étage, l'Histoire de la ville de Feurs de la période préhistorique jusqu'à nos jours. Le 2ème étage est consacré à l'artiste Charles Beauverie., peintre paysagiste de la fin du 19e début 20e siècle.



Village de Saint-Jodard

☎ 04 77 63 42 42
💻 <https://www.saint-jodard.fr/>

0.1 km
📍 Saint-Jodard



Nom des habitants : les Gildariens. St-Jodard est situé sur la route touristique des Gorges de la Loire. Organisé autour de la place centrale très fleurie, bordée de platanes, terrasse de café et terrain de pétanque, il offre un air de village provençal.



Eglise Saint Gildas

☎ 04 77 63 42 42
💻 <https://lyon.catholique.fr/diocese/trouver>

0.1 km
📍 Saint-Jodard



Placée sous le vocable de saint Gildas depuis le XIVe siècle, elle est entièrement reconstruite en 1848, comme l'atteste la pierre gravée de son fronton



Village de Pinay

☎ 04 77 63 43 78
💻 <https://www.pinay.fr/>

0.9 km
📍 Pinay



Pinay est un village situé sur la route touristique des Gorges de la Loire. Son passé est très ancien : un oppidum gallo-romain dominait la Loire, voie stratégique de l'époque. On connaît Pinay pour sa digue construite pour réguler le cours de la Loire.



Château de Saint-Marcel-de-Félines

☎ 04 77 63 54 98
Château de St Marcel Le Bourg
💻 <https://www.domainesaintmarceldefelines.com/>

4.8 km
📍 Saint-Marcel-de-Félines



Voyagez à travers les siècles le temps d'une visite. Contemplez la transformation de cette maison forte du XIe siècle en un château du XVIIe aux trésors inestimables. Vous rencontrerez une famille sincère et passionnée par tout ce qui fait l'âme du lieu.



Village de Saint-Marcel-de-Félines

☎ 04 77 63 23 35

💻 <https://www.saint-marcel-de-felines.fr/>

4.8 km

📍 Saint-Marcel-de-Félines



Nom des habitants : les Félineois. La commune marque la transition entre le plateau de Neulise au Nord et la plaine du Forez au Sud. Elle est délimitée à l'Ouest par le fleuve Loire et à l'Est par les Monts du Lyonnais.



La grotte de Félines

☎ 04 77 63 23 35

Route de Néronde

💻 <https://www.saint-marcel-de-felines.fr/>

6.9 km

📍 Saint-Marcel-de-Félines



Oratoire dédié à la Vierge sur la route de Néronde. La famille Laffay le fit construire en reconnaissance suite à un événement survenu à Lourdes au cours d'un de leurs pèlerinages. La grotte de Félines est inspirée de l'aspect du lieu sacré de Lourdes.



Ville de Balbigny

☎ 04 77 28 14 12

💻 <https://www.balbigny.fr/>

7.9 km

📍 Balbigny



Nom des habitants : les Balbignois. Située sur les bords de Loire et sur de grands axes routiers, c'est une des villes marchandes du territoire. Son centre bourg aménagé d'espaces verts et de fontaines en fait un lieu agréable. Village fleuri une fleur



Pont de la Loire

☎ 04 77 28 14 12

💻 <https://www.balbigny.fr/>

8.2 km

📍 Balbigny



Construit en 1950



Village médiéval de Néronde

☎ 04 77 27 30 44

Le bourg

💻 <https://www.neronde.fr/>

9.4 km

📍 Néronde



A voir : Tour du Père Coton et tour des oeufs, porte du Gord (XIV siècle), maisons à colombages, place du Pilon, table d'orientation. La chapelle Notre Dame retrace l'histoire de Néronde de l'époque gallo-romaine à la Renaissance.



Village de Sainte-Colombe-sur-Gand

☎ 04 77 63 21 71

💻 <https://www.saintecolombesurgand.fr/>

11.1 km

📍 Sainte-Colombe-sur-Gand



Ste-Colombe-sur-Gand est accroché au bord de la vallée du Gand et celle du Bernard, deux ruisseaux qui prennent leur source non loin. Le bourg escarpé domine son église en contrebas ainsi qu'un château du XIII^{ème} siècle. Nom des habitants : les Colombois.



Musée du Tissage et de la Soierie

☎ 04 77 27 33 95

125 place Vaucanson

💻 <http://www.museedutissage.com>

11.7 km

📍 Bussières



Au fil de la visite, des métiers à tisser de 1800 à nos jours fonctionnent sous vos yeux et dévoilent pour vous tous les secrets de fabrication de tissus d'exception. Découvrez d'autres facettes du textile à travers expositions temporaires et animations.



Prieuré de Pouilly-les-Feurs

☎ 04.77.26.84.69

Le bourg

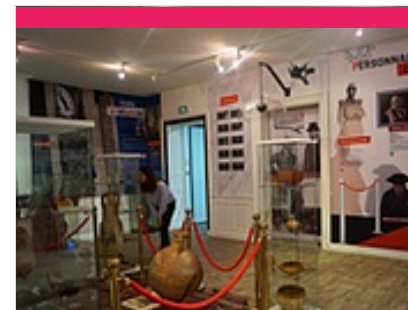
💻 <http://www.pouillylesfeurs.fr/>

12.0 km

📍 Pouilly-lès-Feurs



Plongez dans l'histoire de ce site clunisien, bâti à partir du XII^{ème} siècle par les moines bénédictins qui occupèrent le village plus de 700 ans ! Remontez le temps et imaginez à quoi pouvait ressembler la vie d'un moine au Moyen-Âge dans le Forez.



Musée de Feurs

☎ 04 77 26 24 48

3 rue Victor de Laprade

💻 <https://www.feurs.org>

16.7 km

📍 Feurs



Le musée de Feurs retrace, au 1^{er} étage, l'Histoire de la ville de Feurs de la période préhistorique jusqu'à nos jours. Le 2^{ème} étage est consacré à l'artiste Charles Beauverie., peintre paysagiste de la fin du 19^e début 20^e siècle.



Ville de Feurs

☎ 04 77 27 40 00

Place Antoine Drivet

💻 <https://www.feurs.org/>

16.7 km

📍 Feurs



Située sur la rive droite de la Loire, à 346m d'altitude, dans la partie orientale de la plaine du Forez, Feurs a le charme d'une petite ville à la campagne, encadrée de grands paysages agricoles. Elle est cernée par des milieux aquatiques variés.

Mes recommandations (suite)

TOP 10 en Forez

Randonnées

Rendez-vous en **Forez**

OFFICE DE TOURISME FOREZ EST
WWW.RENDEZVOUSENFOREZ.COM



La Tour Matagrín

☎ 04 74 63 90 92

Mont Boussuivre

💻 <https://www.violay1004.fr/>

19.6 km

📍 Violay



Grimpez jusqu'au sommet de la Tour Matagrín, située sur le mont Boussuivre à 1004m d'altitude, point culminant des monts du Lyonnais. De là-haut, on peut admirer un incroyable panorama à 360°. La Tour Matagrín représente le phare du département.



Village de Chambéon

☎ 04 77 27 81 82

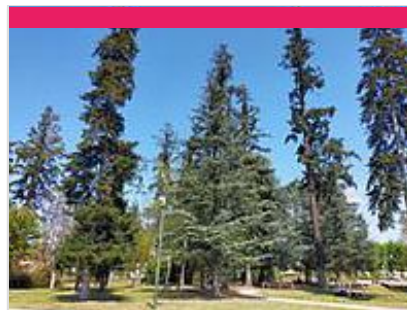
💻 <https://www.chambeon.fr/>

20.6 km

📍 Chambéon



Nom des habitants : les Chambéonnais. Village rural étendu sur 1685 hectares situé sur la rive gauche de la Loire. On y trouve l'Ecopôle du Forez, véritable lieu de sensibilisation à l'écocitoyenneté accueillant une faune et une flore diverses.



Parc thermal

☎ 04 77 54 42 77

Rue du Geyser

💻 <https://www.montrond-les-bains.fr/>

27.8 km

📍 Montrond-les-Bains



Au cœur de la ville, à deux pas du centre, ce parc arboré entoure l'actuel spa thermal d'un écrin de verdure. Le lieu offre un cadre privilégié de détente et de loisirs.



